

## ZABEZPIECZENIE MIEJSCA WYPADKU SAMOCHODOWEGO

### Twój samochód:

- zatrzymaj własny pojazd - w miejscu bezpiecznym na poboczu, nie na środku ulicy, aby nie stwarzać zagrożenia i nie powodować kolejnej kolizji. (1)
- zabezpiecz własny pojazd i miejsce zdarzenia własnym pojazdem (ewentualnie oświetl światłami ze swojego samochodu miejsce wypadku), włącz światła awaryjne (2), zaciągnij hamulec ręczny.
- zabierz ze swojego samochodu:
  - a) trójkąt ostrzegawczy,
  - b) kamizelkę odblaskową,
  - c) apteczkę pierwszej pomocy,
  - d) ewentualnie, jeśli widzisz taką potrzebę weź ze sobą także gaśnicę.



### Miejsce wypadku:

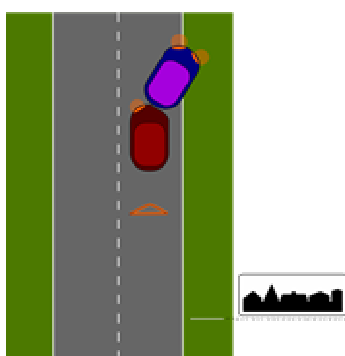
- ustaw trójkąt ostrzegawczy w odpowiedniej odległości za miejscem zdarzenia (3).

W terenie miejskim (rys. 1) trójkąt możesz ustawić bliżej miejsca zdarzenia.

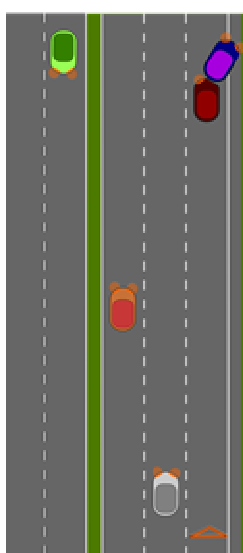
Na drodze ekspresowej lub na autostradzie (rys. 2) musisz ustawić trójkąt nawet 100 m od miejsca zdarzenia.

Trójkąt zawsze ustawiaj przed zakretem (rys. 3).

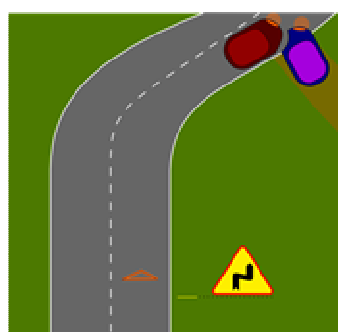
W terenie pagórkowatym, ustaw trójkąt przed górami/pagórkami (rys.4).



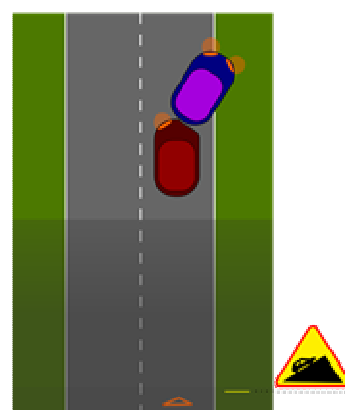
rys. 1



rys. 2



rys. 3



rys. 4



- jeśli jest bezpiecznie i nic Ci nie zagraża podejdź do samochodu uszkodzonego,
- jeśli widzisz dym lub płomienie wydobywające się z pod maski samochodu uszkodzonego, a posiadasz gaśnicę ugaś palący się pojazd w następujący sposób:
  - podejdź do samochodu uszkodzonego → otwórz klapę samochodu, ale nie podnoś jej → wyjmij zawleczkę z gaśnicy → uchyl delikatnie klapę samochodu do góry → wtłocz zawartość gaśnicy,

- wyłącz stacyjkę, wyjmij kluczyki ze stacyjki z samochodu/samochodów biorących udział w wypadku i połóż je na kokpicie sterowniczym (przed kierownicą), ponieważ mogą być później potrzebne do zabrania na lawetę samochodu, który uległ wypadkowi,



- zaciągnij hamulec ręczny w samochodzie/samochodach biorących udział w wypadku,



### **Postępowanie z poszkodowanym/poszkodowanymi.**

Każdą z poniższych czynności należy wykonać przy każdym poszkodowanym:

- rozetnij pasy, w które jest zapięty poszkodowany,



- oceń stan poszkodowanego (dokładna ocena stanu poszkodowanego jest opisana w Instrukcji udzielania pierwszej pomocy),



- w zależności od wyniku oceny stanu poszkodowanego, przystąp do dalszych czynności ratunkowych, **Poszkodowanych nie wyjmujemy z pojazdów**, ponieważ jak u każdej osoby biorącej udział w wypadku komunikacyjnym należy podejrzewać uraz kręgosłupa. **Wyjątek od tej tego stanowią sytuacje:**
- kiedy istnieje jakiegokolwiek zagrożenie na miejscu zdarzenia, np: samochód grozi zapaleniem lub już się pali,
  - samochód jest niestabilny (może stoczyć się z góry lub spaść w przepaść) lub występują inne zagrożenia samochodu,
  - poszkodowany nie oddycha,

**Jeśli występują powyższe sytuacje ewakuuj poszkodowanego za pomocą chwytu unoszącego.**



**Proszę zwrócić uwagę na ułożenie rąk ratownika**

**„Pierwszej pomocy, nie da się nauczyć tylko z książek”.**

Kursy pierwszej pomocy podstawowe i zaawansowane:

[www.akademiapierwszejpomocy.pl](http://www.akademiapierwszejpomocy.pl)



Do udzielania pierwszej pomocy zobowiązuje nas prawo.

Ta instrukcja jest freeware. Można ją ściągnąć, zrobić dowolną ilość kopii, dać komuś, umieścić ją na swojej stronie oraz można ją wydrukować i powielać w dowolnej liczbie kopii. Nie można jej jednak modyfikować i sprzedawać.

znamibezpiecznie.pl 